



**AMRO**  
Apmeklētāju uzskaites sistēma SensMax

Ērta uzstādīšanu bez jebkādu vadu montāžas, atskaišu daudzveidība un funkcionalitāte, kā arī sistēmas komponentu drošību un efektīvo cenu ir novērtējuši klienti vairāk kā 20 valstīs.

Jūs iegūsiet pilnībā automatizētu apmeklētāju uzskaites sistēmu ar iespēju kombinēt veikalu apmeklējumu statistiku dažādos laika periodos (stunda, diena, nedēļa, mēnesis, gads) ar finansu datiem (pārdoto preču skaits, pārdošanas apjoms naudas izteiksmē). Kā arī jūs varēsiet kontrolēt veikala atvēršanas un aizvēršanas laikus, kā arī veidot dažādas statistiskās un analītiskās atskaites gan visam veikalu tīklam kopumā, gan katram veikalam atsevišķi. Detalizēta informācija par apmeklētāju uzskaites sistēmu un pieejamajām atskaitēm pielikumā.

Kopumā, apmeklētāju uzskaites sistēma SensMax ļaus jums izanalizēt veikalu apmeklētības tendences, noteikt apmeklētāju konversiju pircējos dažādos laika periodos, lai noteiktu administratīvo un mārketinga ietekmi uz šiem parametriem, kā arī palīdzēs organizēt veikalos efektīvāku pārdošanas plānu sasniegšanu. Apmeklētāju uzskaites sistēma SensMax palīdzēs optimizēt personāla un veikalu darba grafikus, palielināt pārdevēju darba efektivitāti, noteikt un izvēlēties efektīvākās mārketinga akciju un reklāmas veidus, kas rezultātā palielinās pārdošanas un peļņas apjomus.

No Baltijas klientiem pazīstamākie ir: RIMI, TELE2, LMT, DUAL, TRODEKS, RD ELECTRONICS, CENUKLUBS, STENDERS, JYSK, NS KING, GRECARDI, TEHNOLAND, LAUMA LINGERIE, TOP SHOP, DORMEO, SPOTLAND, LEGO, AAPTIEKA, un citi.

Šāda tipa sistēma dos iespēju izvērtēt:

- Patērētāju skaitu veikalos, kā arī noteikt apmeklējamības tendences;
- Novērtēt mārketinga aktivitāšu ietekmi uz patērētāju skaitu veikalos, kā arī noteikt efektīvāko aktivitāšu veidu;
- Novērtēt pārdevēju efektivitāti pēc dažādiem patērētāju konversijas parametriem – apmeklētājs/pircējs, apmeklētājs/preču skaits, apmeklētājs/pirkumu summa;
- Izvērtēt iekšējo pārdošanas apmācību efektivitāti un to ietekmi uz konversijas parametriem;
- Noteikt optimālos veikalu darba laikus, kā arī optimizēt darbinieku darba grafikus.

Kā rezultātā, jūs iegūsi instrumentu, kas palīdz izvērtēt veikalu tīkla darbības efektivitāti, mārketinga aktivitāšu atdevi, pārdevēju darbu un iegūt objektīvu informāciju tālāko lēmumu pieņemšanai, kas ļautu optimizēt izdevumus un palielināt pārdošanas apjomus.

### **SensMax apmeklētāju uzskaites sistēmas atskaišu apraksts -**

#### **Statistikās atskaites:**

- Dienas statistika pa stundām,
- Nedēļas statistika,
- Mēneša statistika,
- Gada statistika,
- Brīvi izvēlētā perioda statistika.

#### **Administratīvās un analītiskās atskaites:**

- Pirmā un pēdējā apmeklējuma laiks (veikala atvēršanās/aizvēršanās laiks),
- Dažādu periodu salīdzināšana savā starpā,
- Izvēlētā perioda apmeklēšanas tendences pa dienas stundām,
- Izvēlētā perioda apmeklēšanas tendences pa nedēļas dienām,
- Reitingu atskaites (pēc apmeklētāju skaita, konversijas parametriem, finanšu rezultātiem),
- Apmeklējamības tendences pa periodiem,

#### **Finanšu atskaites:**

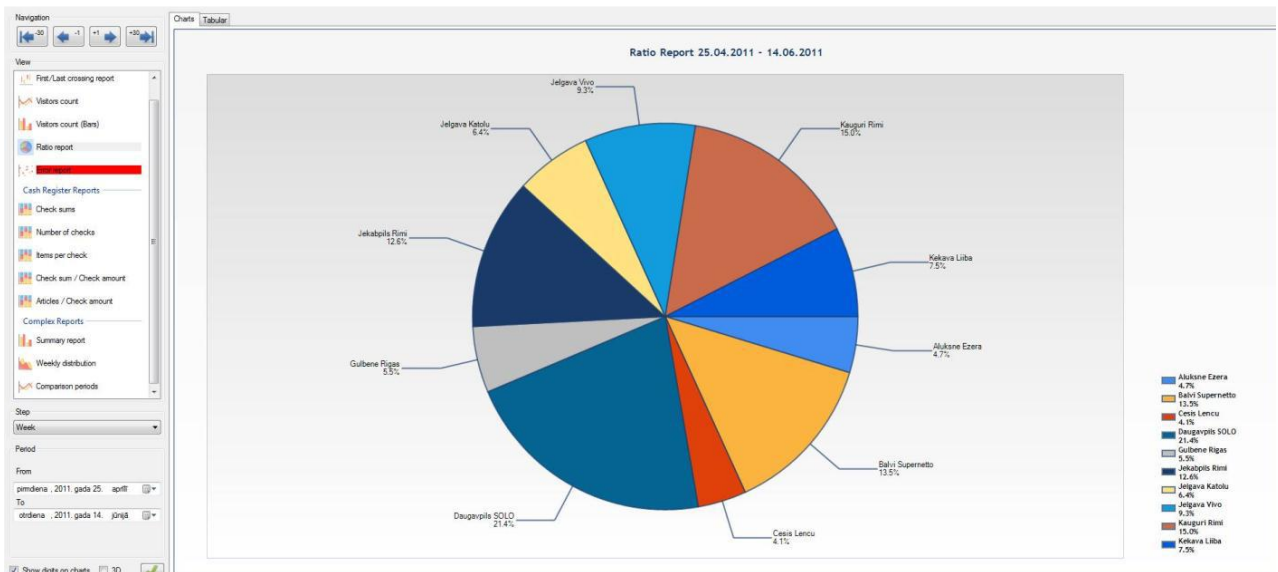
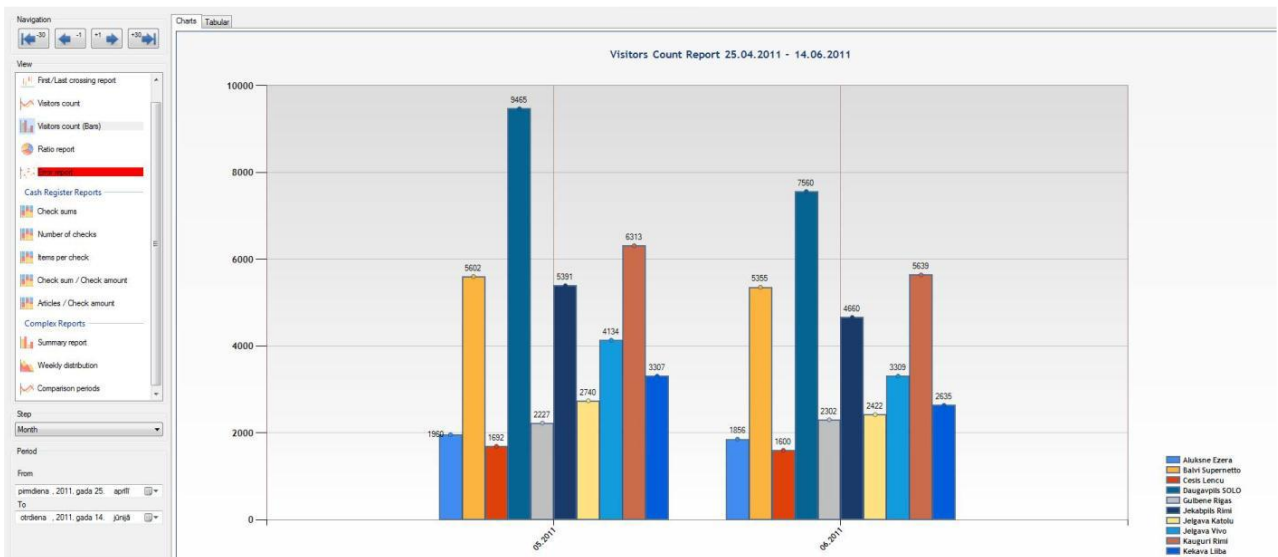
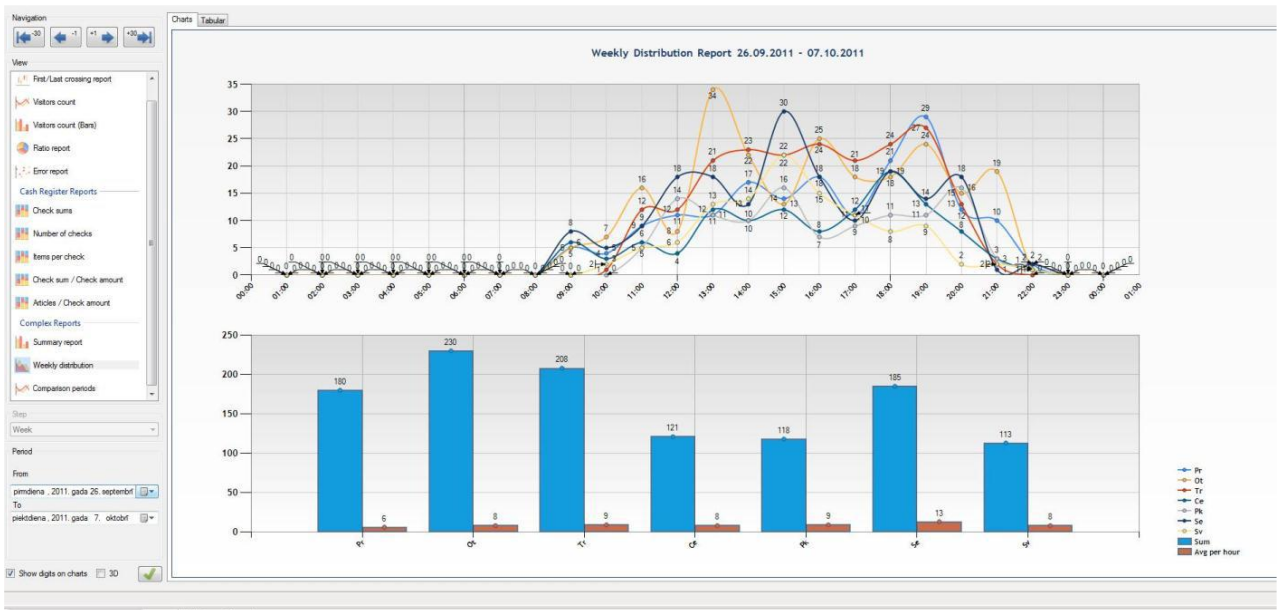
- Pirkumu statistika pa summām,
- Pirkumu skaits,
- Preču skaits čekā,
- Attiecības koeficients pircēji/apmeklētāji,
- Attiecības koeficients apmeklētāji/summas,
- Attiecības koeficients apmeklētāji/pirkumu skaits,

#### **Papildus funkcionalitāte:**

- Finanšu datu imports no kašu uzskaites sistēmām,
- Automātisks datu eksports uz citām uzskaites sistēmām XML vai CSV formātos,
- Personāla apmeklējumu filtrācijas koeficients,
- Darba laika stundu noteikšana, tehnisko apmeklētāju filtrēšanai (preču piegāde, telpu apkope, u.c)
- Bloķēto sensoru atskaite (anti sabotāžas kontrole).
- Sensoru bateriju lādiņa kontrole,
- Datu plūsmas kontrole,
- Attālināta datu kolektoru un sensoru parametru iestatīšana.

---

### **Daži grafisko atskaišu piemēri -**



Sensori  
SensMax SE



Datu kolektors  
PRO TCPIP



## Cilvēk skaitītājs

Sensmax Pro ir pilnībā gatava cilvēku skaitšanas sistēma, kas cilvēku uzskaiti veic abos virzienos. Komplekts sastāv no 2 sensoriem, kur katru uzstāda savi pusei ejas. No sensora saņemtie dati tiek pārraidīti uz datu kolektoru – pārraides attālums tiešā redzamībā līdz 30 m, caur sienu ~10 m (atkarīgs no sienas biezuma). Sensori darbojas ar baterijām – to darbības laiks 1 gads un sensori spēj apkalpot 8m platu eju. Ja nav datu savienojuma (internets), tad sistēma datus uzglabā 25 dienas.

## Sensmax programmatūra

- Parāda statistiku pa stundām, dienām, nedēļām, mēnešiem, gadu vai jūsu izvēlētā periodā
- Sniedz informāciju par nobloķētu sensoru (piemēram, kaut kas uzkrītis uz sensora)
- Parāda baterijas statusu sensorā
- Attālinātu sensoru konfigurāciju, vadīšanu